

起動卡槽飾板(旋鈕式點火開關)的拆卸與安裝

起動卡槽飾板(旋鈕式點火開關)的拆卸與安裝

1. 拆開起動卡槽飾板固定扣①~③ (如圖3)。
2. 拆開起動卡槽飾板後方的線束接頭①~③ (如圖3)。
3. 取下起動卡槽飾板。

安裝

依拆卸相反順序安裝。

起動按鈕飾板(PUSH START)的拆卸與安裝

1. 拆開起動按鈕飾板固定扣①~③ (如圖3)。
2. 拆開起動按鈕飾板後方的線束接頭①、② (如圖3)。
3. 取下起動按鈕飾板。

安裝

依拆卸相反順序安裝。

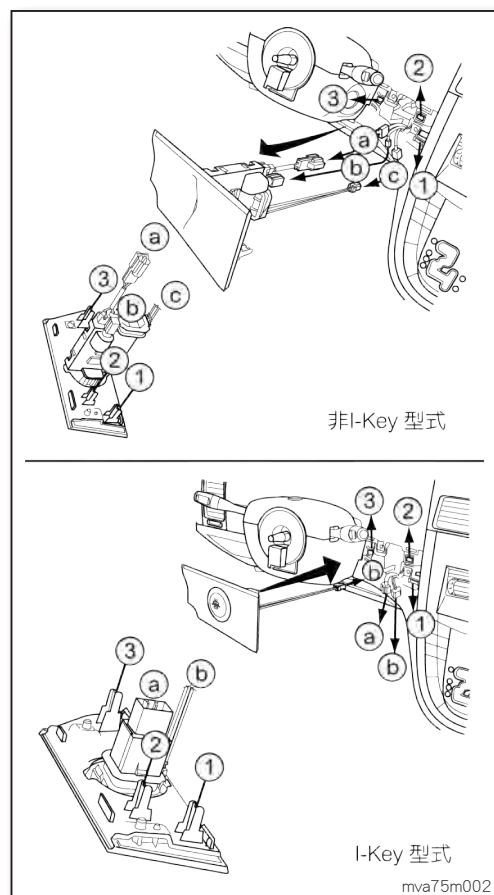


圖3

駕駛側儀錶上飾板的拆卸與安裝

1. 拆下駕駛側儀錶上飾板下方的固定螺絲①、② (如圖4)。
2. 拆開駕駛側儀錶上飾板固定扣①~⑨ (如圖4)。
3. 取下駕駛側儀錶上飾板。

安裝

依拆卸相反順序安裝。

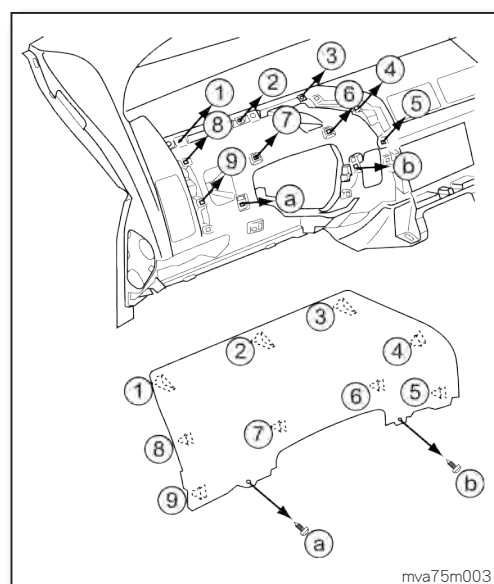


圖4